

# Projekt Steinmauersanierung



## Info: Absperrung von diversen Wegen am Blumberg

Die Wegeinfassungen und Mauern in der Blumberganlage wurden ca. vor 100 Jahren errichtet. Zwischen den Wegen wurde das Karstgestein mit Erde überdeckt und aufgeforstet. In den letzten Jahrzehnten wuchsen die Bäume und Sträucher und drückten mit Ihren Wurzeln die Steine der Mauern seitlich weg.

Aus diesem Grund hat der Verschönerungsverein das Projekt Trockensteinmauer in Angriff genommen.

Dieses Projekt begann mit dem Abtragen und Ausgraben der alten Mauer und wurde am Samstag dem 9. Mai mit einem Kurs, „Errichten einer Trockensteinmauer“, fortgesetzt.



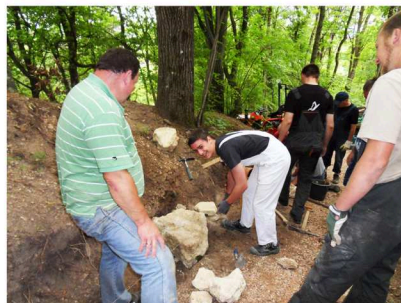
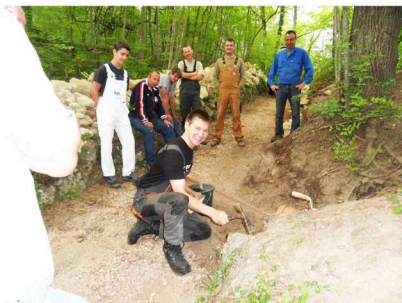
Besichtigung der alten Mauern.



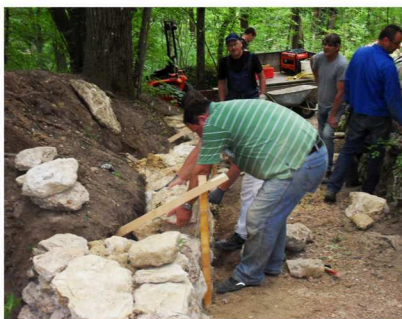
Neues Steinmaterial lagern.



Ausgraben und Fundament.



Kursleiter Seiser erklärte die einzelnen Arbeitsgänge und Möglichkeiten.



Um das Projekt „Sanieren der Steinmauern am Blumberg“ fertig zu stellen, bedarf es vieler freiwilliger Helfer und noch mehr Zeit.